

Regenbogenschule



Herzlich willkommen !

So sieht's aus:



- 404 SchülerInnen
- 16 Klassen
(8 Ganztagsklassen, 8 Regelklassen)
- 2 Hauptgebäude
- 2 Pavillons
- 1 Turnhalle
- Mehrzweckraum
- Musikraum
- Werkraum
- Lehrküche
- 2 Mensen
- 1 Relaxwiese
- 1 Schulhof
- 1 Kinderbüro

So arbeiten wir:

Unsere Mitarbeiter:

- 1 Schulleitung
- 1 Konrektorin
- 24 Lehrkräfte
- 2 pädagogische Fachkräfte
- 1 Förderschullehrerin
- 1 Sozialarbeiterin
- OGS Leitung + Vertretung
- 10 Erzieherinnen
- Pädagogisches Personal
- Div. Kräfte

Gemeinschaft
erleben

enge
Verzahnung
mit dem
Ganztag

Freude
am
Lernen
nutzen

Leistungsfähigkeit
ausbauen

Unterstützung

Wir sind aktiv bei:

Polizei

Schulobst

Adventssingen

Baumpflanzaktion

Bücherei

Feuerwehr

Kotten Nie

Sportveranstaltungen

Feste im Jahreskreis

Altenheim

Kulturzeit

Laternenausstellung

Klassenfahrten und Feste

Hof Wessels

Theaterfahrt

Vereine

Unser Schulstart:

Regenbogenschule

```
graph BT; G[Ganztagsklasse] --> R[Regenbogenschule]; Reg[Regelklasse] --> R; OGS[OGS] --- G; Fer[Ferien] --- G; FB[Frühbetreuung] --- Reg; BGS[BGS] --- Reg; Sp[Spätbetreuung] --- Reg;
```

Ganztagsklasse

Regelklasse

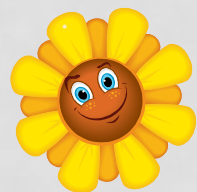
OGS

Ferien

Frühbetreuung

BGS

Spätbetreuung



Unser Sonnenland



So betreuen wir:



Frühbetreuung

7:00 Uhr – 8:00 Uhr

BGS

8:00 Uhr- 8:45 Uhr

Nach dem Unterricht bis 13:20 Uhr

OGS

8:00 Uhr – 15:00 Uhr / 16:00Uhr

Ferienbetreuung

Die ersten 3 Wochen der Sommerferien

Die erste Woche der Osterferien

2 Wochen der Herbstferien

Bew. Ferientage

Alle beweglichen Ferientage

Ein Tagesablauf



**Freispiel
Unterricht**

Mittagessen
Nach dem DGE Standard in drei
Gruppen pro Mensa

Lernzeit
AG – Zeit / Spielzeit
Eine AG ist verpflichtend.

Endlasszeiten
Um 15:00 Uhr bzw. um 16:00 Uhr.

Anmeldung und Kosten

OGS:

- Anmeldung immer für ein Schuljahr
- Abholzeit 16.00 Uhr / 15.00 Uhr
- Essensbeitrag - Jahresbeitrag pauschal 660 Euro
- Betreuungskosten werden über die Stadt Gladbeck abgerechnet.

Früh- & Spätbetreuung:

- Halbjahresbetrag pauschal 90 Euro

BGS:

- Halbjahresbetrag pauschal 210 Euro, Geschwisterkinder 120 Euro
- Der Vertrag kann halbjährig und 14 Tage nach Unterrichtsbeginn gekündigt werden.

Wie geht's weiter?

- 05.09.2020 Tag der offenen Tür 9:30 Uhr -11:00 Uhr
- Bis zum 18.09.2020 Abgabe der Anmeldeabschnitte
- 02.11 – 06.11.2020 Anmeldungen
- Schulspiel / November
- Aufnahmebestätigung / April
- Schnupperstunde / Juni
- Elternabend vor Schulbeginn / Juni

Noch Fragen?

Haben Sie noch weitere Fragen
können Sie uns gerne anrufen, oder
Ihre Frage bei der Anmeldung stellen.